

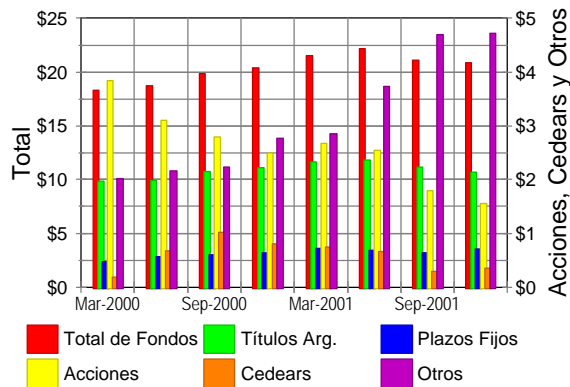
## Cartera de Fondos de Pensión (AFJP) Informe al mes de Octubre de 2001

**La suba del riesgo país y la caída de la Bolsa son las mayores causas de la baja de los fondos totales invertidos. Pero los Fondos de Pensión contrarrestan invirtiendo en otras líneas, como los Plazos Fijos y Fideicomisos Financieros**

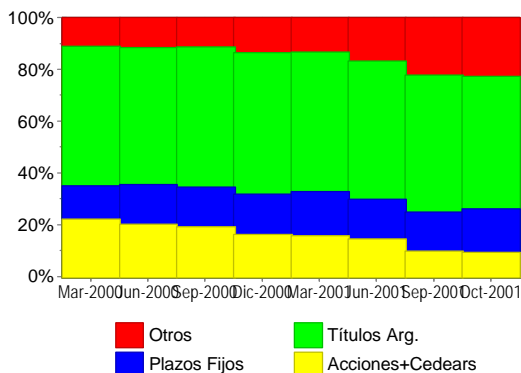
### Variación de la Cartera:

La Cartera de los Fondos de Pensión totalizaron los 20,87

**Total de Inversiones**  
(Miles de Millones de pesos)



**Total de Inversiones**  
(Porcentual)



miles de millones de pesos, una caída de 228 millones de pesos en el mes.

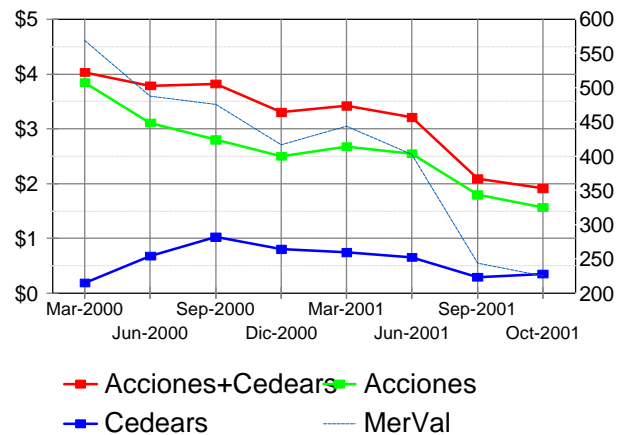
Respecto de Setiembre, el mayor crecimiento en los fondos invertidos fue en Plazos Fijos, donde muestra un crecimiento de 373 millones de pesos, y las mayores caídas están en los Títulos Argentinos, con una baja de 454 millones de pesos y en acciones con una caída del 13%.

En el año los fondos crecieron en solo 492 millones de pesos, y el mayor crecimiento en los fondos invertidos fue en Otras Inversiones, que incluyen Fondos Comunes, Obligaciones Negociables y Títulos extranjeros, entre otras menores.

Constantemente la línea que más pierde, en monto total invertido o como porcentaje total de la Cartera, es el de Acciones. Y no es que no se hayan realizado nuevas inversiones con dinero fresco, pero la caída en el precio de las acciones hace que la caída de precios supere a las inversiones. Mientras en marzo de 2000 había inversiones por dos mil cuatrocientos noventa y nueve millones de pesos en acciones, a octubre pasado el monto bajó a solo mil quinientos sesenta y un millones, un 37% menos. Pero el MerVal cayó un 46% en ese mismo período.

### Inversión en Acciones y Cedears

(Miles de Millones de pesos)



<http://www.ABF.com.ar/>  
más informes sobre el tema  
envíenos sus comentarios

Cont. Gabriel Castro  
8 de noviembre de 2001

Copyright © de Gabriel Castro. Todos los derechos reservados  
En base a datos propios y de Economática  
Prohibida su reproducción o distribución total o parcial

El o los autores pueden tener intereses en posición igual o contraria a las opiniones vertidas. Hacemos el mayor esfuerzo por la calidad de los datos provistos, pero no damos garantías. Los lectores son los únicos responsables por sus operaciones, aún las basadas en la información provista, por lo que no se asume responsabilidad alguna. Cuando no se exprese el valor, se asumen miles de pesos (\$K). Los informes se expresan generalmente en millones de pesos (\$M).