

Mercado Eléctrico
INFORME DE DICIEMBRE DE 2001
(REPSOL, CAPX, CECO2, CEPU2, CTBA, PERE, PC, METR)

El mercado continúa con un panorama de bajos precios de la energía, antes por el exceso de agua, ahora por falta de demanda. Fuerte caída de la hidráulicidad.

Generalidades del Mercado Eléctrico Mayorista - MEM

- **Temperatura:** Temperaturas medias históricas, pero más bajas en -0.7° respecto al año anterior.
- **Demanda:** Mostró un decrecimiento del 2,6% en el mes, mientras que hubo un crecimiento anual del 2,6%.
- **Exportación:** requerimientos medios, que significaron un 3,6% de la demanda interna.
- **Demanda Interna:** baja del 1,7% respecto del año anterior, un +1,7% acumulada en 12 meses.
- **Generación neta:** Se generó un 10,5% menos que igual mes del año anterior. En horas pico fue un 4,5% inferior al año anterior. Fuerte baja de la generación hidráulica, que fue de solo un 62% de la la térmica durante este mes.
- **Generación hidráulica:** Yacyretá y Salto Grande y el caudal de los ríos del Comahe con aportes inferiores a los medios. La generación fue un 30% inferior a igual mes del año anterior
- **Generación térmica:** Aumentó la generación en un 29% respecto al mes anterior, pero decreció respecto del año anterior en un 9,6%.
- **Precios:** A pesar de que el precio de la energía subió un 13,5% respecto del mes anterior, la falta de calor unida a la recesión imperante mantiene muy bajos a los precios. La generación hidráulica decrece y esto ayuda a mantener los precios no tan deprimidos. Energía en \$13,96 y Monómico de \$21,96.

Las empresas cotizantes:

Las empresas del segmento térmico continúan recuperando despachos a medida que baja la hidráulicidad. Pero los precios siguen muy deprimidos y ello no ayuda a compensar lo sufrido en los períodos de exceso de agua.

- **CECO-CTBA:** Las exportaciones fueron medias y en algunos momentos debió generar con sus TV. Fuerte repunte de la generación, la que incluyó despachos con sus unidades de TV
- **CEPU:** El CC estuvo detenido una semana por mantenimiento estacional. Central Neuquén generó muy poco, y Central Nuevo Puerto no generó, pero Puerto Nuevo generó bastante.
- **Capex:** Continúa con buenos niveles de generación, pero podría generar algo más.
- **Genelba (Pérez Companc):** Continúa con buenos niveles de generación, pero podría generar algo más.
- **Central Dock Sud (Repsol y Endesa):** Mejora continua de su producción, alcanzando máximos mes a mes.

.....
<http://www.ABF.com.ar/>
más informes sobre el tema
envíenos sus comentarios

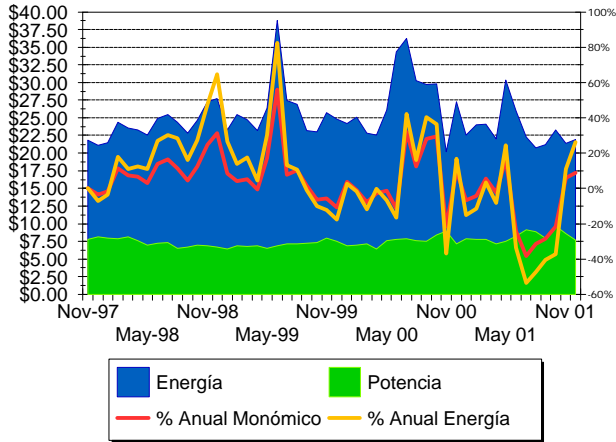
Cont. Gabriel Castro
5 de febrero de 2002

.....
Copyright © de Gabriel Castro. Todos los derechos reservados
En base a datos propios y de Cammesa
Prohibida su reproducción o distribución total o parcial
.....

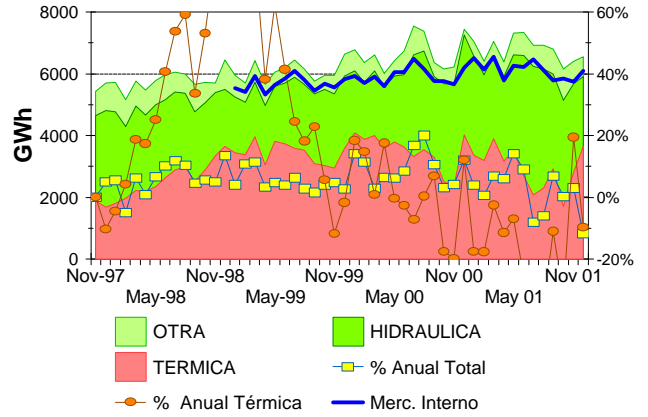
El o los autores pueden tener intereses en posición igual o contraria a las opiniones vertidas. Hacemos el mayor esfuerzo por la calidad de los datos provistos, pero no damos garantías. Los lectores son los únicos responsables por sus operaciones, aún las basadas en la información provista, por lo que no se asume responsabilidad alguna. Cuando no se exprese el valor, se asumen miles de dólares (\$K). Los informes se expresan generalmente en millones de dólares (\$M).

Mercado Eléctrico Diciembre 2001

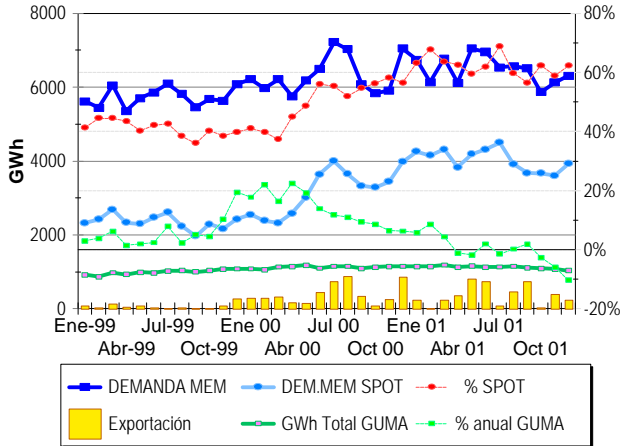
Precios Monómicos de la Energía



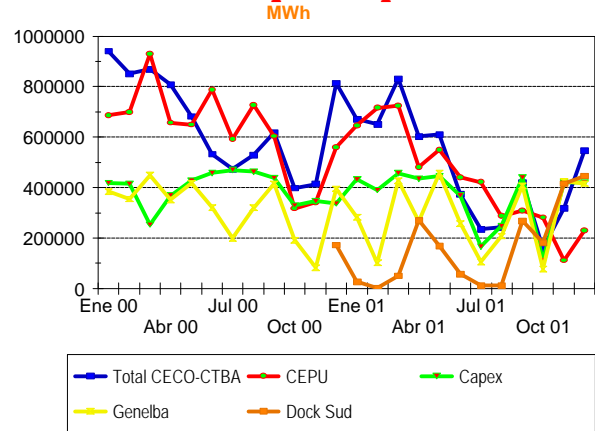
Participación de la Generación



Evolución de la Demanda



Generación por Empresa



Generación Neta

