

**Mercado Eléctrico**  
**INFORME DE ENERO DE 2002**  
**(REPSOL, CAPX, CECO2, CEPU2, CTBA, PERE, PC, METR)**

**Situación estable si no tomamos en cuenta la devaluación. El mercado continúa con un panorama de bajos precios de la energía por el falta de agua y por falta de demanda.**

**Generalidades del Mercado Eléctrico Mayorista - MEM**

- **Temperatura:** Temperaturas medias similares a las históricas, pero más bajas en 0,4° respecto al año anterior.
- **Demanda:** Decrecimiento del 0,5% respecto de igual mes anterior gracias al aumento de la exportación. La demanda en horas pico cayó un 8,9%.
  - **Exportación:** requerimientos altos, que significaron un 9,5% de la demanda interna. Se exportó un 160% más que igual mes del año anterior
  - **Demanda Interna:** baja del 6,0% respecto del año anterior, un +1,6% acumulada en 12 meses.
- **Generación neta:** Se generó un 1,1% menos que igual mes del año anterior. Fuerte baja de la generación hidráulica, que fue de solo un 41% de la térmica durante este mes.
  - **Generación hidráulica:** Yacretá y Salto Grande y el caudal de los ríos del Comahe continúan con aportes inferiores a los medios. La generación fue un 28% inferior a igual mes del año anterior
  - **Generación térmica:** Aumentó la generación en un 29% respecto al mes anterior y un 17% respecto del mismo mes del año anterior, quedando a solo un 3,4% de alcanzar el máximo histórico en enero de 2000, un año de altas temperaturas.
- **Precios:** La devaluación no se ha reflejado aún en los precios y nadie sabe cómo se reflejará. Todo sigue por ahora con \$a1 = \$us 1 y de forma poco clara. Solo hubo una leve suba respecto al mes anterior debido al entorno de falta de calor y alta recesión imperante. La fuerte baja en la generación hidráulica y la alta exportación ayudan a mantener los precios no muy deprimidos. Energía en \$a 14,54 y Monómico de \$a 22,71.

**Las empresas cotizantes:**

Las empresas del segmento térmico continuaron recuperando despachos a medida que baja la hidraulicidad. Los precios siguen muy deprimidos a pesar de la alta generación térmica debido a la puesta en marcha de los nuevos Ciclos Combinados en un período de decrecimiento de la demanda.

La situación post devaluación es tan incierta que hace imposible brindar comentario alguno sobre el futuro de los precios. Recordemos que no hay nuevos proyectos de inversión y es poco probable que surja alguno nuevo en muchos años. Todo crecimiento de la demanda requerirá forzosamente del despacho de unidades de mayor costo de generación, mientras éstas reciban mantenimiento.

- **CECO-CTBA:** Se incrementaron las exportaciones, pero en general se exportó energía comprada en el spot. Baja generación de sus Turbovapor (TV). Continúa el repunte de la generación.
- **CEPU:** El Ciclo Combinado estuvo detenida la mayor parte del mes. Central Neuquén generó a media máquina, Central Nuevo Puerto no generó, pero Puerto Nuevo mantuvo un buen nivel de despachos.
- **Capex:** Continúa con buenos niveles de generación, pero podría generar algo más.
- **Genelba (Pérez Companc):** Mantiene buenos niveles de generación, pero podría generar algo más.
- **Central Dock Sud (Repsol y Endesa):** La generación parece haberse ya estabilizado. Leve caída en la generación.

<http://www.ABF.com.ar/>  
más informes sobre el tema  
envíenos sus comentarios

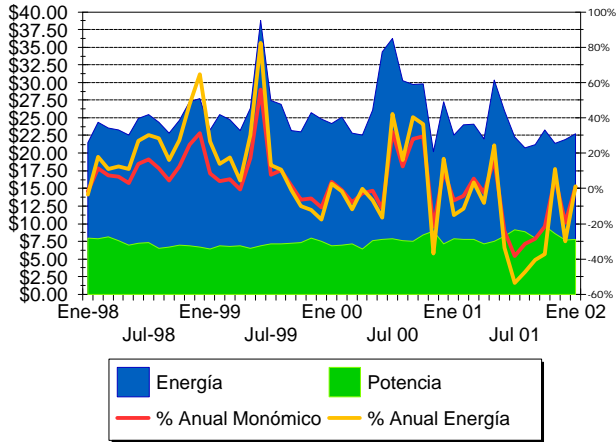
Cont. Gabriel Castro  
8 de febrero de 2002

Copyright © de Gabriel Castro. Todos los derechos reservados  
En base a datos propios y de Cammesa  
Prohibida su reproducción o distribución total o parcial

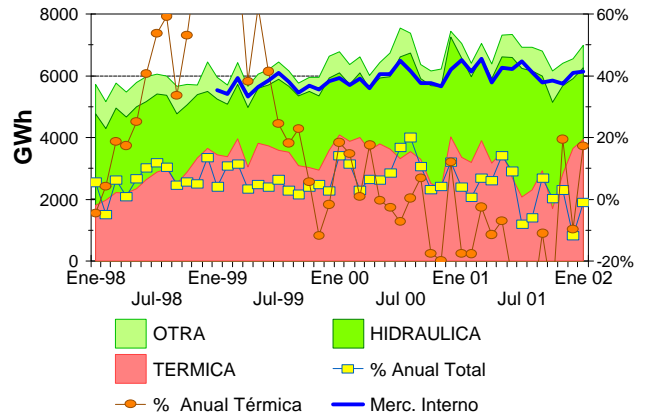
El o los autores pueden tener intereses en posición igual o contraria a las opiniones vertidas. Hacemos el mayor esfuerzo por la calidad de los datos provistos, pero no damos garantías. Los lectores son los únicos responsables por sus operaciones, aún las basadas en la información provista, por lo que no se asume responsabilidad alguna. Cuando no se exprese el valor, se asumen miles de dólares (\$K). Los informes se expresan generalmente en millones de dólares (\$M).

# Mercado Eléctrico Enero 2002

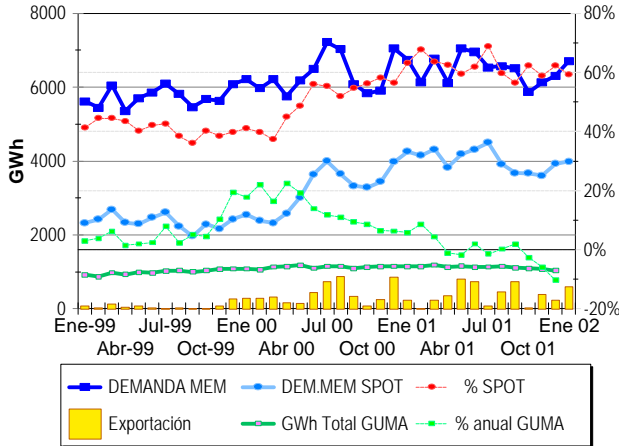
Precios Monómicos de la Energía



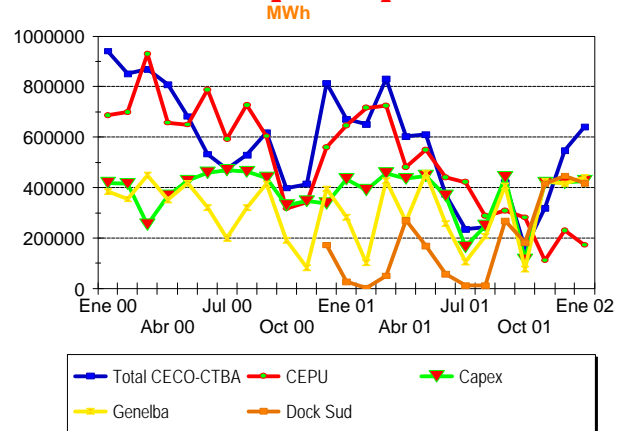
Participación de la Generación



Evolución de la Demanda



Generación por Empresa



Generación Neta

