

Mercado Eléctrico INFORME DE MARZO DE 2002 (REPSOL, CAPX, CECO2, CEPU2, PERE, PC, METR)

Mientras la demanda cae por la crisis y la generación térmica es aún alta, la de las cotizantes ha mejorado. El tema de la devaluación y la exportación siguen siendo claves en este mercado. El cortoplacismo que marca el mercado spot, algo que se intentó limitar fuertemente el año pasado, fue récord histórico. Mientras los generadores no están atados a compromisos de largo plazo para proveer la mayoría energía que se demanda.

Generalidades del Mercado Eléctrico Mayorista - MEM

- **Temperatura:** Temperaturas medias superiores a las históricas en 0,5° e inferior (-0,6°) respecto al año anterior.
- **Demanda:** Fuerte caída de la demanda del 6,2% respecto de igual mes anterior y del 1,2% en la media anual móvil. La demanda de los GUMA sigue en descenso (parte como una vuelta a la demanda con los distribuidores). Récord histórico de demanda en el mercado spot, con un 70,8% de la demanda total.
 - **Exportación:** continúan bajos los requerimientos: solo una cuarta parte de la media de los últimos 12 meses, significaron un 1,5% de la demanda interna.
 - **Demanda Interna:** baja del 7,5% respecto del año anterior, un -0,6% acumulada en 12 meses.
- **Generación neta:** Se generó un 9,3% menos que igual mes del año anterior. La generación bruta en horas pico cayó solo un 2,2%.
 - **Generación hidráulica:** Yacretá con aportes inferiores, Salto Grande y el caudal de los ríos del Comahe en general continúan con aportes medios. La generación fue un 9,9% inferior a igual mes del año anterior
 - **Generación térmica:** Generación fue un 13,9% inferior respecto del mismo mes del año anterior. Sin embargo, la generación térmica es el 51% de la generación total.
- **Precios:** La devaluación continúa sin reflejarse aún en los precios, con todos los componentes, incluyendo la potencia que se había fijado en dólares, se mantienen pesificados de u\$s 1 = \$a 1. Precios estables Energía en \$a 13,58 y Monómico de \$a 21,42.

Las empresas cotizantes:

Las empresas del segmento térmico cotizantes recuperaron un buen nivel de producción. La situación post devaluación continúa con alta incertidumbre y eso está a la vista de las notas enviadas por Central Puerto a la Bolsa y la Secretaría de energía. Incertidumbre respecto de la generación con combustibles líquidos en la época invernal. Todo indica que finalmente el principal combustible: el gas, se aparte de precios en dólares, beneficiando las exportadores. La segunda interconexión a Brasil (con un 51% en manos de CECO) probablemente entre en régimen en agosto, mientras que la nueva red de transmisión de TLF, relacionada al proyecto de exportación de Central Puerto a Brasil probablemente no se realice y la generadora analice otras alternativas de exportación.

- **CECO:** Exportaciones casi nulas, sensible mejora en el nivel de generación.
- **CEPU:** El Ciclo Combinado con disponibilidad parcial durante el mes. Central Neuquén continúa generando a niveles del 10% de su capacidad.
- **Capex:** Leve caída de la generación.
- **Genelba** (Pérez Companc): Leve caída de la generación.
- **Central Dock Sud** (Repsol y Endesa): El CC continuó en mantenimiento estacional.

<http://www.ABF.com.ar/>
más informes sobre el tema
Envíenos sus comentarios

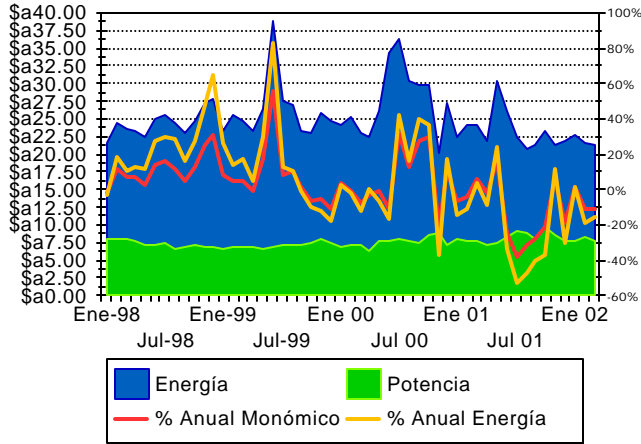
Cont. Gabriel Castro
10 de abril de 2002

Copyright © de Gabriel Castro. Todos los derechos reservados
En base a datos propios y de Cammesa
Prohibida su reproducción o distribución total o parcial

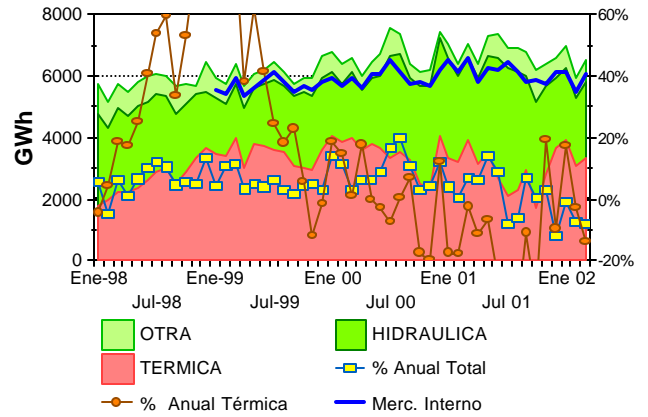
El o los autores pueden tener intereses en posición igual o contraria a las opiniones vertidas. Hacemos el mayor esfuerzo por la calidad de los datos provistos, pero no damos garantías. Los lectores son los únicos responsables por sus operaciones, aún las basadas en la información provista, por lo que no se asume responsabilidad alguna. El entorno de inversión es el largo plazo. Los cuadros se expresan en miles de dólares (\$K), los informes en millones de dólares (\$M), o eventualmente en pesos argentinos (\$a, K\$a, M\$a).

Mercado Eléctrico Marzo 2002

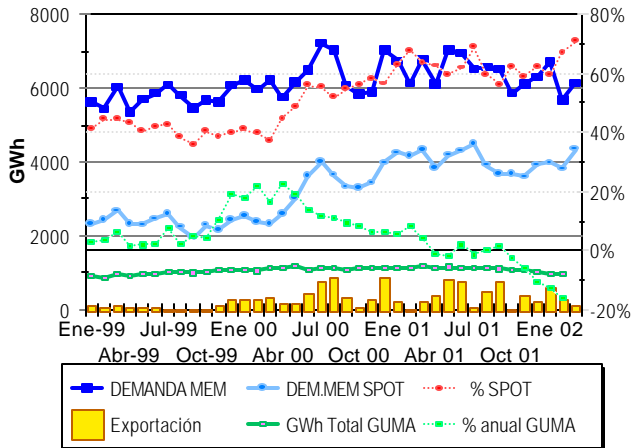
Precios Monómicos de la Energía



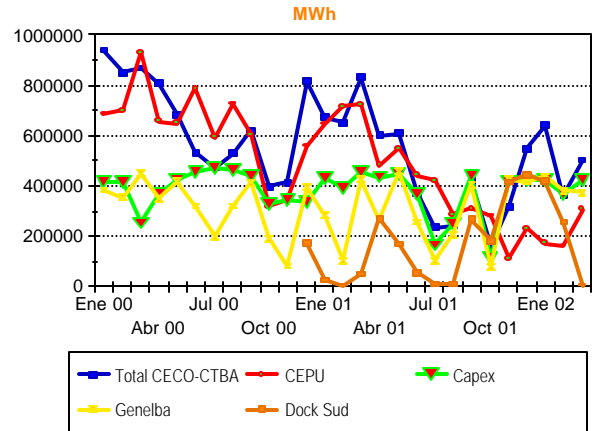
Participación de la Generación



Evolución de la Demanda



Generación por Empresa



Generación Neta

